

Ośrodek Szkoleń Specjalistycznych SG im. gen. bryg. Wilhelma Orlika-Rückemanna

<https://oss.strazgraniczna.pl/oss/aktualnosci/68076,EES-nowoczesny-i-efektywny-europejski-system-zarzadzania-granicami.html>
13.03.2026, 09:55

EES - nowoczesny i efektywny europejski system zarządzania granicami

Inez BIESIADA
29.09.2025

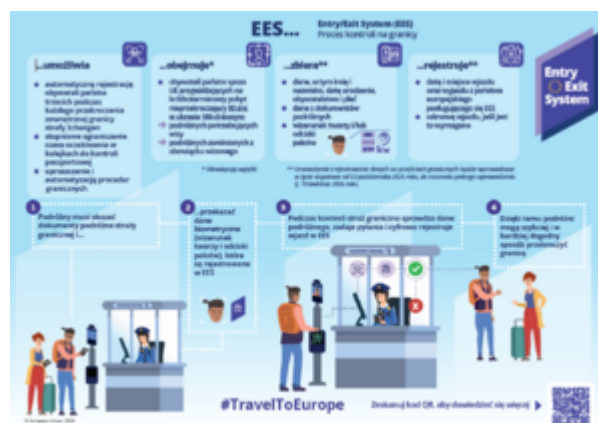
Już wkrótce wdrożony zostanie system wjazdu/wyjazdu. W tym w pełni zautomatyzowanym systemie zapisywane będą daty przyjazdu i wyjazdu, dane biometryczne i dane z dokumentów podróży obywateli państw spoza UE, chyba że zastosowanie będą miały wyjątki. Ułatwi to krótkoterminowe podróże do Europy.

System wjazdu/wyjazdu (ang. Entry/Exit System (EES)) to nowy europejski system zarządzania granicami umożliwiający rejestrowanie obywateli państw spoza UE, udających się na krótki pobyt na terenie UE, za każdym razem, gdy przekraczają granice zewnętrzne 29 krajów europejskich.

Począwszy od 12 października 2025 r. 29 krajów europejskich posługujących się EES będzie stopniowo, przez sześć miesięcy, wdrażać system na swoich granicach zewnętrznych. W tym okresie zbieranie danych podróźnych może nie odbywać się od razu na wszystkich przejściach granicznych. Po zakończeniu stopniowego wdrażania system EES będzie działał w pełnym zakresie na wszystkich zewnętrznych przejściach granicznych.

Więcej szczegółów na stronach internetowych:

- [Podróże do Europy](#)
- [System wjazdu/wyjazdu \(EES\)](#)



Informacje o systemie wjazdu i wyjazdu